



2018年 2月 1日 発行

泰日協会学校 PTA バス部

## バス部通信 第3号

今年度もPTAバス部の活動に御理解と御協力を頂き、ありがとうございました。バス部一同心よりお礼申し上げます。

来年度もバス部は『安全で安心して登下校できるバス』を目指して活動してまいります。引き続き御協力お願いいたします。

### モントリー社見学に行ってきました



☆モントリー社の安全に対する取り組みの確認と相互の協力体制を確立するため、  
2017年12月1日（金）にモントリー社を訪問いたしました。



モントリー社 : 創業 1970 年  
総バス台数 : 約 700 台  
日本人学校用バス : 約 180 台（待機バス 18 台を含む）  
日本人学校用バスドライバーさんモニターさん : 各約 190 名

社長が 1 台のバスから始められ、日本人学校との付き合いは、約 40 年前に 10 台の送迎バスからはじまりました。



モントリー本社では、活動内容などのビデオを見せて頂き、その後、話し合いが行われ、今後の安全対策やバス内のマナーなどについて、意見交換をしました。



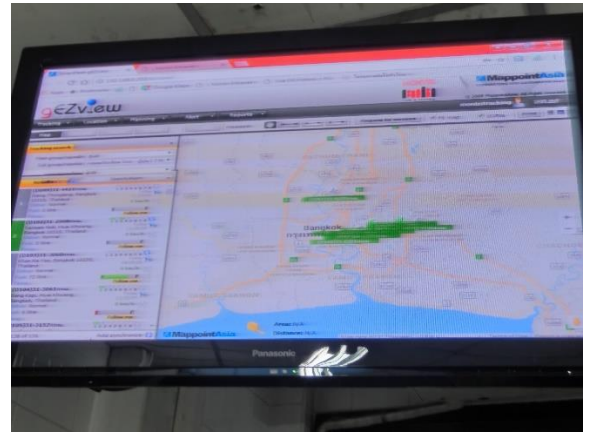
ドライバーさんとモニターさんは、毎朝 4 時までに出勤しています。

アルコール及び健康チェックを受けた後は、スケジュール確認やバス内の清掃など、全ての準備を行い、各アパートへ向けて出発します。



モントリー社では車両の修理や塗装などの車両整備も自社で行っています。

常に安全な登下校バス運行のために最善を尽くしています。



各バスには車載カメラが設置されています。その中から毎日 30 台を無作為に抽出し、安全走行ができているかをチェックします。また、バス内の子供達の様子も確認できます。

### バス内でのエチケット

- ・タイではインフルエンザなどの飛沫感染が一年中流行します。バス内での感染も主な原因の一つとなりますので、咳などの症状が見られる時はマスクを着用しましょう。
- ・万が一の時に備え、エチケット袋を携帯することをお勧めします。



### 本帰国する場合の解約手続きについて

☆担任の先生から渡される「契約終了申込書および返金依頼書」に必要事項を記入し、モントリー社日本人窓口にてEメールで必ず確認してください。（モニターさん経由でも可）返金が生じない場合でも必ず提出してください。

※モントリー社のホームページでも、用紙のダウンロードが可能です。

☆超過ガソリン代の請求もありますので、遅くとも本帰国の3週間前には提出してください。

燃料がPTAとモントリー社との契約で取り決めた基準より上回る場合は、御自身が次学期に負担することになりますので、必ず精算を済ませてから本帰国してください。

☆バス料金支払い後に帰国になる場合は、その残りの日数分が4日以上の場合返金されます。

（ただし、帰国日の3週間前までに手続きしないと、払い戻しが間に合わないことがありますので御注意ください。）