

PTA クイズです！
ぼくはだれでしょう？
(こたえはうらだよ)



PTA だより

2016年度 第2号



2016年11月11日
泰日協会学校
PTA 会長 清水誠一
PTA 本部編集

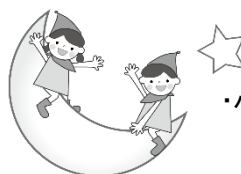
PTA役員および委員選出のお知らせと変更点

11月18日(金)に、2017年度PTA本部役員・各部三役と部員(PTA委員)選出のための「PTA役員・委員選出用個人データ」を配布します。
ともに配布される「PTA役員・委員の選出について」(免除事項記載)をよくご覧になり、必要事項を記入のうえ各担任の先生にご提出ください。

提出期限: 11月24日(木)

提出期限の厳守に ご協力お願いいたします！

※ 一時帰国等で提出期限後に「個人データ」を受け取られた場合は、
ご連絡のうえ、速やかにご提出ください。



<変更点> 詳細は同時配布の「PTAだより号外」をご覧ください。

- ◎ PTAクラス委員は廃止されます
- ◎ 年度内に次期PTA役員・委員を選出します
- ◎ 立候補は所属部が選べます
(本部・生活部については役職も選べます。
その他各部三役は来年2月の選出会の際、全部員決定後に立候補または抽選で決定)

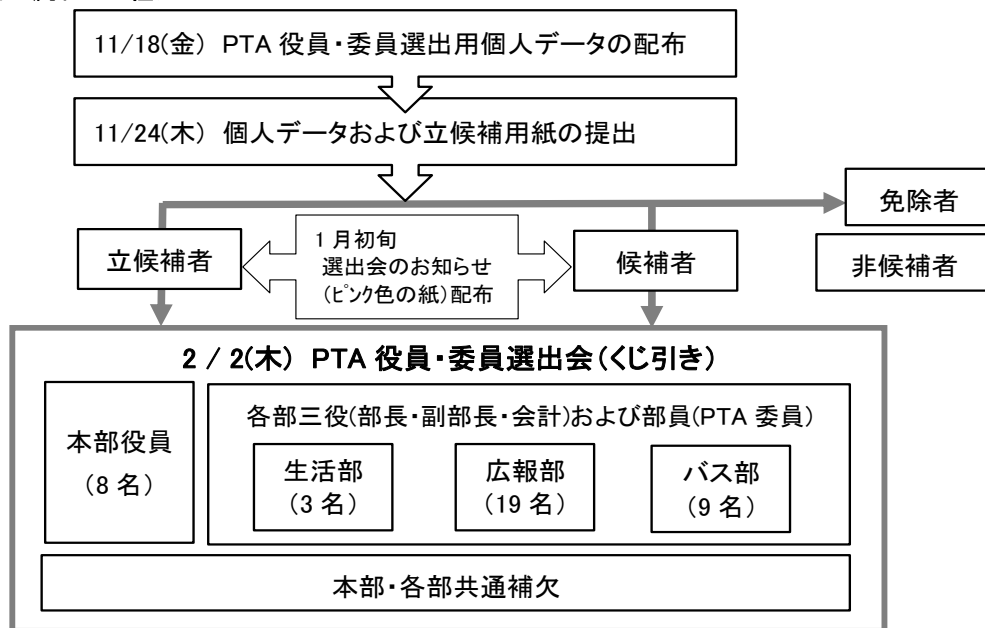
★免除事項について

- ・2017年度新小1、2、6、中3の保護者はPTA役員・委員免除になります。
- ・現小1、5、中2、3の保護者は候補対象外なので、個人データは配布しません。
- ・免除事項がある方の立候補も可能です。

免除のための添付書類(コピー)は早めにご用意ください！

・パスポート ・退学届 ・最新のワークパーミット(お母様) ・診断書(1か月以内のもの)など
書類に不備がある場合は免除の適用はされませんのでご注意ください。

<選出の流れと日程>



<PTA 委員総会> 2016年10月14日(金) 書面にて開催
PTA委員総数:259名
集計の結果、過半数の承認を得て無事に終了いたしました。
ありがとうございました。



☆ すべてのお問い合わせはPTA室まで ☆

TEL 02-314-3437 (9:30~12:30 火・水・木)



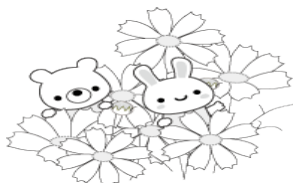
役員・委員選出 Q & A



※役員…本部・各部三役／PTA委員…各部部員のことです。

- Q1** 新中3の子供がいますが、下の子で役員になることはありますか？
A 免除になります。新中3、新小6、新小2、新小1の兄弟がいる方も役員・委員全て免除になりますが、新中3、新小6の保護者の方は卒業対策係の対象者になります。
- Q2** 同じ時期に来タイしたのに、委員になる人とならない人がいるのはなぜですか？
A 同じ時期に転入学しても、学年によって対象者の数が異なります。対象者が少ない学年では、早い時期に委員になりますが、多い学年の場合にはならないこともあります。
- Q3** 来年3月に本帰国の予定ですが、くじは引かなくていいですか？
A くじは引いていただきます。退学が確定した時点で本部にお知らせください。
- Q4** 一度委員を経験してすでに免除期間が切れています。もう一度委員になることはありますか？
A 基本的には未経験の方から候補者になりますが、対象者が少ない場合は候補になることもあります。
- Q5** 自家用車、ファミリーカーがないのですが、委員になった場合どうしたらいいですか？
A 基本的にはタクシー等に乗リ合わせて来ていただいております。本部役員においては学校側からバスを運行していただいております。
- Q6** 本部役員になると2月から毎日学校に行くのですか？
A 毎日とは限りませんが、引き継ぎの活動が始まります。春休み中はPTA活動はお休みで、本帰国する前年度役員もいるので、2月中から引き継ぎを始めます。毎年効率化に取り組んでいますので、学校に行く日は少なくなってきました。自分のペースでお休みも決められますし、習い事も続けられます。
- Q7** 立候補する場合、部や役職は選べますか？
A 所属部のみ選んでいただけます。本部と生活部については、役職も選ぶことができます。
- Q8** 友人と一緒に役員に立候補できますか？
A 本部役員、生活部三役への立候補は可能です。

立候補お待ちしております ♥



今年度も活動は縮小へ向かっています。

～2016年度10月までの取り組みをお知らせします～

() は児童生徒の在籍クラスです。

＜本部＞ 役員・委員選出方法の簡素化と活動日・会議の削減に取り組んでいます。

会長

副会長

書記

(本誌をご覧ください)

会計

会計監査

＜生活部＞ オレンジハウス訪問を年5回から2回へ削減。
使用済容器を自宅に持ち帰ることで代金の支払い忘れが減りました。

部長

副部長

会計

(本誌をご覧ください)

＜広報部＞ 経費削減および活動回数の削減に取り組んでいます。

部長

副部長

会計

(本誌をご覧ください)

＜文化部＞ 三役会、部会を最低限まで削減しました。

部長

副部長

会計

(本誌をご覧ください)

＜バス部＞ 会議の回数を削減。資料印刷、配布物の検品をモントリー社に移行。

部長

副部長

会計

(本誌をご覧ください)

☆PTA本部・各部三役交替のお知らせ

◆広報部 部長

◆広報部 副部長

(本誌をご覧ください)

◆生活部 会計