



# PTAだより

2015年11月5日  
泰日協会学校  
PTA会長 大村 拓史  
PTA本部編集 No.2

## PTA役員選出のお知らせおよび変更点

11月19日(木)に2016年度PTA本部役員・各部三役選出のための「PTA委員選出用個人データ」を配布します。「PTA委員選出用個人データ」とともに配布される「委員選出方法について」をよくご覧になり、「個人データ」に記入し、添付書類を添えて、**11月26日(木)までに**必ず各担任の先生にご提出ください。

### 提出期限をお守りください！！

※ 一時帰国で提出期限後に「個人データ」を受け取られた場合は、  
記入後、速やかにご提出ください。  
・免除項目等については、後日、お知らせを配布いたします。

### 変更点

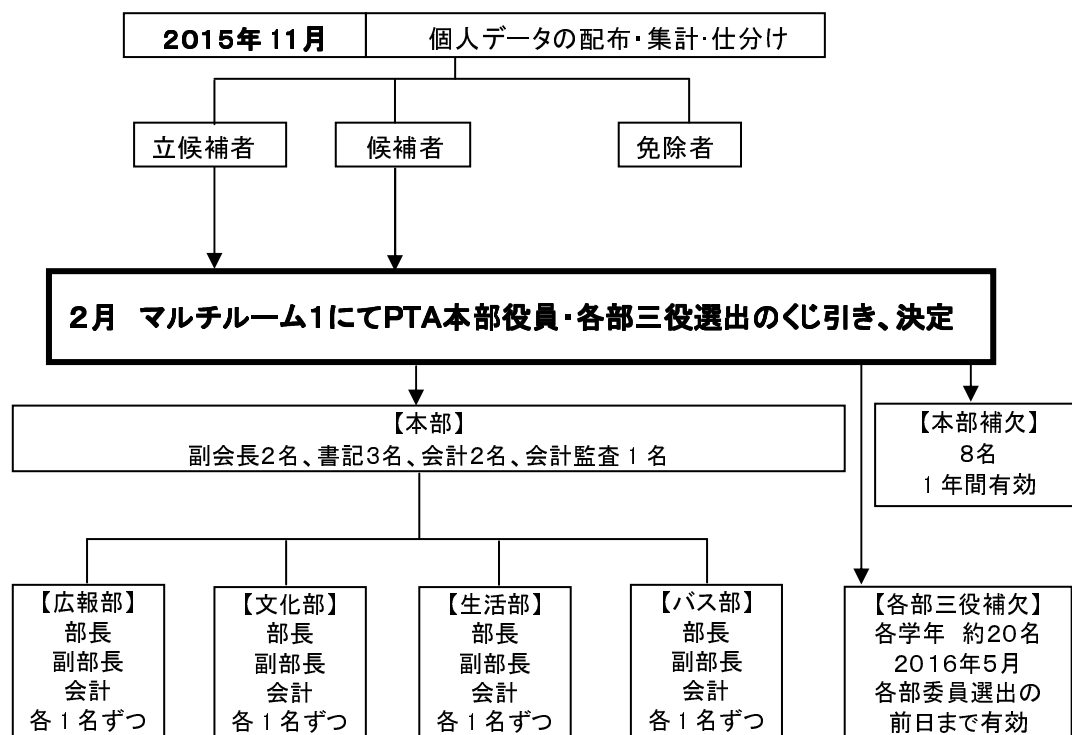
- ・立候補者は本部、各部のそれぞれの役職が選べます。
- ・2016年度新小1、小2、中3の保護者は、本部・各部三役は免除になります。
- ・現小1中2、3の保護者は候補者対象外なので、個人データを配布しません。
- ・立候補者においては、免除事項に関わらず可能です。

### 添付書類は早めにご用意ください！！

<例> ・パスポート等のコピー(未就学児、新小1のいる方のみ) ・退学届のコピー  
・母親のワークパーミットのコピー(最新のもの) ・診断書(1か月以内のもの)  
書類が不備な場合は免除の適用はされませんのでご注意ください。

## PTA役員・PTAクラス委員選出の流れ

### 本部役員・各部三役決め



### 各部委員(クラス委員)決め



※ 新中3の保護者は全員、生活部に所属していただきます。

ご質問がありましたらお気軽にPTA室にお問い合わせください。

PTA 本部 02-314-3437  
(9:30~12:00)

## 教えてっ!! 役員・委員選出 Q&A

\* クラス委員・・・学級委員 役員・・・本部 ・各部三役のことです。

**Q1** 新中3の子供がいますが、下の子で役員になることはありますか？

**A** 免除になります。新小2、新小1の兄弟がいる方も役員は免除になります。

**Q2** 同じ時期に来タイしたのに、委員になる人とならない人がいるのはなぜですか？

**A** 同じ時期に転入学しても、学年・クラスによってくじを引く人の数が異なります。くじを引く人の数が少ない学年・クラスでは、早い時期に委員になりますが、多い学年・クラスの場合には委員にならないこともあります。また、現小1の保護者の方については、入学月(4月)に在籍している方全てが対象となります。(免除項目がある人を除く)

**Q3** 来年3月に本帰国の予定ですが、くじは引かなくていいですか？

**A** くじは引いていただきます。退学が確定した時点で本部にお知らせください。

**Q4** 一度委員を経験して、すでに免除期間が切れています。もう一度委員になることはありますか？

**A** くじを引く人数が少ない学年・クラスでは、候補者(くじ引き対象者)になることがあります。

**Q5** 本部または各部三役補欠になった場合、5月のクラス委員選出の時、立候補できますか？

**A** 本部補欠の方は、補欠の有効期限が1年間のため立候補できません。しかし、各部三役補欠の方は立候補できます。各部三役補欠の有効期限は、クラス委員決めの前日までです。

**Q6** 本部役員になると2月から毎日学校に行くのですか？

**A** 毎日とは限りませんが、引き継ぎの仕事を始めます。春休み中は、PTA活動はお休みで、本帰国する前年度役員もいるので、2月中から引き継ぎを始めます。役員の仕事自体、効率化されているので、学校に行く日は少なくなってきています。自分のペースでお休みは決められます。自分のペースで習い事も続けられます。

**Q7** 友人と一緒に役員に立候補できますか？

**A** できます。役職が重ならないければ可能です。

**Q8** 役員に立候補した場合、部や役職は選べますか？

**A** 選べます。ただし、希望者が重なった場合は、相談または抽選となります。

**Q9** 今年新小1、2の下の子がいますが、役員に立候補できますか？

**A** 候補者の対象外ではありますが、役員に立候補できます。

**PTA役員はやりがいのあるお仕事です。**

**立候補お待ちしております♪**

### 本部

☆PTA本部・各部三役交替のお知らせ

◆副会長

◆バス部

部長

( 本誌をご覧ください )

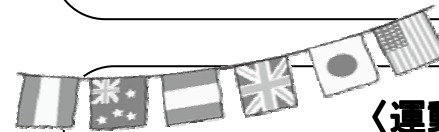
副部長

会計

### バス部

☆保護者用特別バスについて

学年保護者会、授業参観(学級懇談会)の日の帰宅時に保護者のために運行されています。モントリー社ウェブサイトから利用申し込みできます。[www.montri.co.th](http://www.montri.co.th) (学校ホームページにもリンク有) 申し込みは前日までです。ルールを守ってご利用ください。  
☆「通学バス利用上の注意及びQ&A集」11月改訂・発行予定です。



### 〈運動会のマナーについてのお願い〉

- ・校内での飲酒・喫煙はタイの法律により**厳禁**となっております。また、ゴミの持ち帰りにも皆様のご協力お願いいたします。
- ・写真、ビデオ撮影の際にはお互いに譲り合い、児童生徒の妨げにならないようご配慮をお願いいたします。
- ・開会式での国王讃歌と国歌斉唱の際のご起立に、ご協力ください。

### PTAの主な活動(本部・各部)

- ・PTA だよりの発行 ・さわでの発行 ・英検補助活動
- ・PTA 本部、三役、学級委員の選出(個人データチェック)
- ・年間予算案立て、会計監査 ・定例会議及びPTA 総会の開催
- ・モントリーバスとの契約 ・緊急お弁当販売の補助 ・王様プロジェクト見学会
- ・購買部 ・図書整備ボランティア ・シラチャー校との意見交換