



PTAだより

2014年11月3日
泰日協会学校
PTA会長 松田 隆之
PTA本部編集 No.3

PTA役員選出のお知らせ

11月17日(月)に2015年度PTA本部役員・各部三役選出のための「PTA委員選出用個人データ」を配布します。「PTA委員選出用個人データ」とともに配布される「委員選出方法について」をよくご覧になり、「個人データ」に記入し、添付書類を添えて、**11月25日(火)までに必ず**各担任の先生にご提出ください。

提出期限をお守りください！！

※ 一時帰国で提出期限後に「個人データ」を受け取られた場合は、記入後、速やかにご提出ください。

- ・立候補者においては、全ての免除事項は適用されません。
- ・2015年度新小1の保護者は、本部・各部三役は免除になります。

添付書類は早めにご用意ください！！

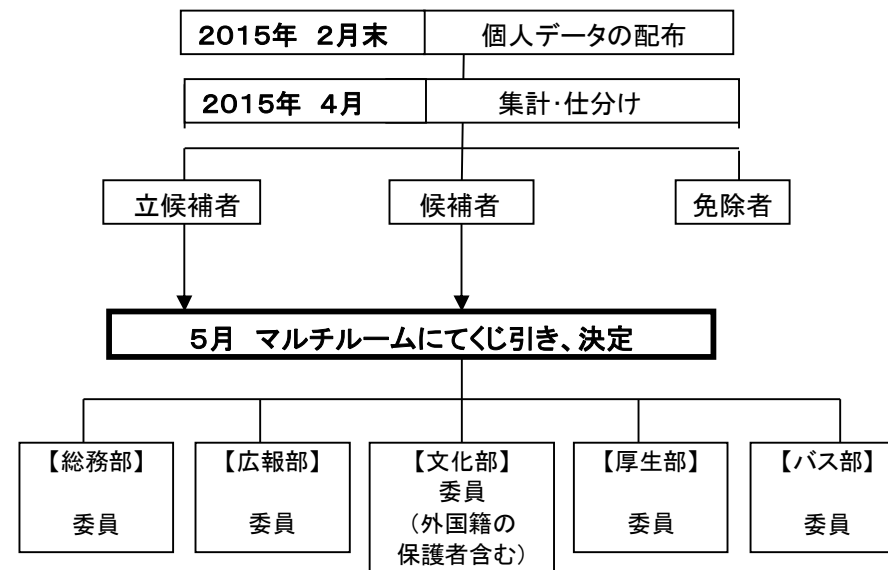
- <例> ・パスポート等のコピー(未就学児のいる方のみ) ・退学届のコピー
・ワークパーミットのコピー(最新のもの) ・診断書(1か月以内のもの)

PTA役員・PTAクラス委員選出の流れ

本部役員・各部三役決め



各部委員(クラス委員)決め



※ 新中3の保護者は全員、総務部に所属していただきます。

学校図書整備活動に、今年度も引き続き外国籍の保護者の方の
ボランティアを募集します。

お問い合わせは PTA 室まで 02-314-3437

教えてっ！！ 委員選出 Q&A

* クラス委員・・・学級委員 役員・・・本部 ・各部三役のことです。

Q1 新中3の子供がいますが、下の子で委員になることはありますか？

A 委員にはなりません。免除になります。

Q2 同じ時期に来タイしたのに、委員になる人とならない人がいるのはなぜですか？

A 同じ時期に転入学しても、学年・クラスによってくじを引く人の数が異なります。
くじを引く人の数が少ない学年・クラスでは、早い時期に委員になりますが、多い学年・クラスの場合には委員にならないこともあります。また、現1年生の保護者の方については、入学月(4月)に在籍している方全てが対象となります。(免除項目がある人を除く)

Q3 二度目の来タイで、PTA委員経験者ですが、免除事項の「委員経験あり」に○をつけていいですか？

A 退学された時点で、前回の委員の経験などは無効になります。

Q4 試験に合格すれば退学する予定なのですが、くじを引かなくていいですか？

A くじは引いていただきます。委員・役員になった場合、退学届を提出した時点で部長あるいは本部にお知らせください。

Q5 来年3月に本帰国しようと思っていますが、くじは引かなくていいですか？

A くじは引いていただきます。退学が確定した時点で本部にお知らせください。

Q6 一度委員を経験して、すでに免除期間が切れています。もう一度委員になることはありますか？

A くじを引く人数が少ない学年・クラスでは、候補者(くじ引き対象者)になることがあります。

Q7 習い事をしています。免除にしては頂けませんか？

A 免除対象にはなりません。

Q8 各部三役・本部補欠になった場合、5月の学級委員選出の時、立候補できますか？

A 各部三役・補欠は2月のくじ引きから5月の各部委員決めの前日までが有効期限なので、立候補できますが、本部補欠の方は、補欠の有効期限が1年間のため立候補できません。

Q9 本部役員になると2月から毎日学校に行くのですか？

A 毎日とは限りませんが、引き継ぎの仕事が始まります。
前年度の役員の任期は5月のPTA総会までです。春休み中は、PTA活動はお休みで、本帰国する前年度役員もいるので、2月中から引き継ぎを始めます。役員の仕事自体、省略化していく方針なので、学校に行く日は少なくなってきました。

Q10 習い事はやめなければいけませんか？

A 忙しい時期もありますが、お休みできる日ももちろんあります。振り替えや長期休みなどを利用して続けられます。

Q11 PTAってなんですか？ PTAの仕事って何をしてるんですか？

A 皆さんから頂いたPTA会費で年間活動の予算をくみ活動しています。
詳しくは、PTA総会資料をご覧ください。

本部

☆PTA本部・各部三役交替のお知らせ

(本誌をご覧ください)

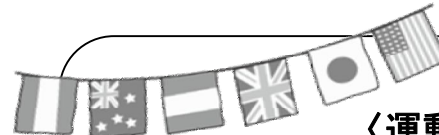
バス部

☆お知らせ

バス部通信2号を「PTAからのお知らせ」に掲載しております。学校ホームページからご覧ください。

※前号(2014年8月1日発行)PTAだよりにて本部よりPTA本部・各部三役交替のお知らせ欄に以下の間違いがありました。訂正してお詫びいたします。

(本誌をご覧ください)



〈運動会のマナーについてのお願い〉

校内での飲酒・喫煙はタイの法律により**厳禁**となっております。また、ゴミの持ち帰りにも皆様のご協力お願いいたします。・撮影の際にはお互いに譲り合い、児童生徒の妨げにならないようご配慮をお願いいたします。
開会式での国王讃歌と国歌斉唱の際のご起立に、ご協力ください。

PTA の主な活動(本部・各部)

- ・PTA だよりの発行 ・さわでの発行 ・英検補助活動
- ・PTA 本部、三役、学級委員の選出(個人データチェック)
- ・年間予算案立て、会計監査 ・定例会議及び PTA 総会の開催
- ・モントリーバスとの契約 ・緊急お弁当販売の補助 ・講演会の開催
- ・バンコク国立博物館見学 ・王様プロジェクト見学 ・図書ボランティア