

COMPASS

～「進路選択」(通過点)の先にある、「将来」をみつめて～

進路通信 第3号
令和4年7月4日
バンコク日本人学校
進路指導部



実力テストについて

5月に実施した実力テスト(9年生対象)の結果を6月27日(月)に返却しました。9年生は今回の結果を参考にして、各教科の課題を把握し、今後の学習につなげていって欲しいと思います。また、志望校の判定も出ますので、1学期末に出される成績とも合わせて進路選択の資料として活用してください。

また、10月には7・8・9年生を対象にした実力テストを行う予定です。詳細は追ってお知らせいたします。

進路学習 ～「面接の達人」を目指して～

現在、9年生は面接試験に向けての学習を行っています。資料「面接の達人」を参考にしながら、面接の目的・心構え・面接型式・言葉遣い・所作・答え方等について学んでいます。近年は入学試験に面接試験を取り入れる学校が増えています。特に帰国生入試では面接試験で海外生活での経験や学びについて問われる場面が多くあります。面接試験で力を発揮するためには、普段から、言葉遣いや所作、身だしなみに気を配るとともに、自分の経験や考えを相手に伝える自己表現力を身に付けようという意識をもって生活することが大切です。このような力は一朝一夕で身に付くものではありませんので、9年生以外のみなさんも、是非日ごろから心がけていきましょう。

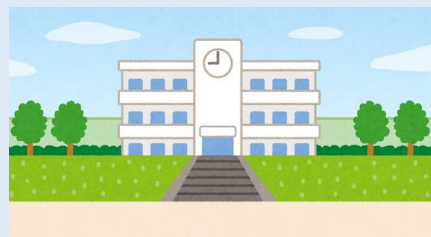


「面接の達人」は進路指導室にも置いてあります。

指定校推薦のお知らせ ①

以下のとおり、指定校推薦の案内が来ております。詳細については担任・進路担当までお問い合わせください。推薦希望者は7月の個別面談で担任にお知らせください。また、他校からも指定校推薦の案内が届きましたら進路通信・Google classroom にて順次お知らせいたします。

- 岩田高等学校 立命館アジア太平洋大学(APU)・立命館大学(RU)進学コース
人数:2名 対象:9年生
出願:令和4年9月30日(金)～10月11日(火)
合格発表:令和4年10月14日(金)
- 山梨英和高等学校
人数:3名 対象:9年生
出願:令和4年9月1日(木)～令和5年1月6日(金)
- 関東学院六浦高等学校 一般クラス・GLE クラス
人数:3名 対象:9年生
出願:令和4年9月24日(土)～各試験日の1週間前
- 佐野日本大学高等学校 特別進学コース・スーパー進学コース・進学コース
人数:1名
対象:9年生
出願:【インターネット出願期間】 令和4年11月18日(金)～令和4年12月19日(月)
【出願書類提出期間】 令和4年12月13日(火)～令和4年12月19日(月)
選考日 :令和5年1月6日(金) 書類選考
合格発表 :令和5年1月10日(火)



※詳細については担任・進路担当までお問い合わせください。

9年生の保護者の皆様へ

7月18日(月)～7月22日(金)の個人面談の際に、中学部棟4Fの進路指導室をご利用いただけます。進路資料や書籍の閲覧等ができますので、是非お立ち寄りください。